

# REKONSTRUKCE BYTOVÉHO DOMU

Praha7



VYPRACOVAL

ING. ARCH. HANA BENEŠOVÁ  
803 477 307  
[www.hanabenesova.cz](http://www.hanabenesova.cz)

DATUM

KVĚTEN 2006

VERZE

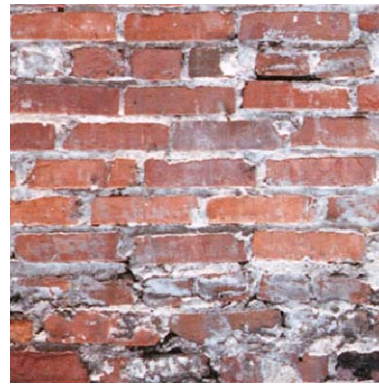
01

ARCHITEKTONICKÁ STUDIE

# PŮDORYS PŘÍZEMÍ/DVOREK



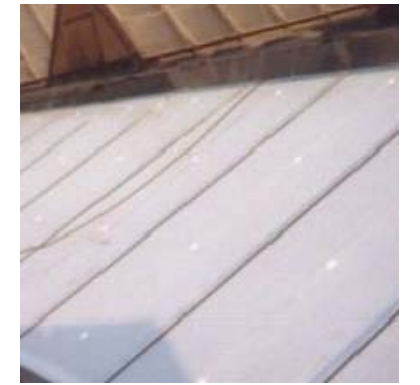
ŽULOVÁ NEPRAVIDELNÁ DLAŽBA



STARÁ OHLOVÁ ZEĎ BEZ OMÍTKY



DŘEVĚNÁ PRKNA V NOVÉ OHRADĚ



POLYKARBONÁTOVÁ STŘÍŠKA



DŘEVĚNÁ LAVIČKA



polykarbonátová stříška

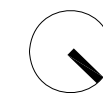
prkenná ohrada

stávající zeď bez omítky

lavička

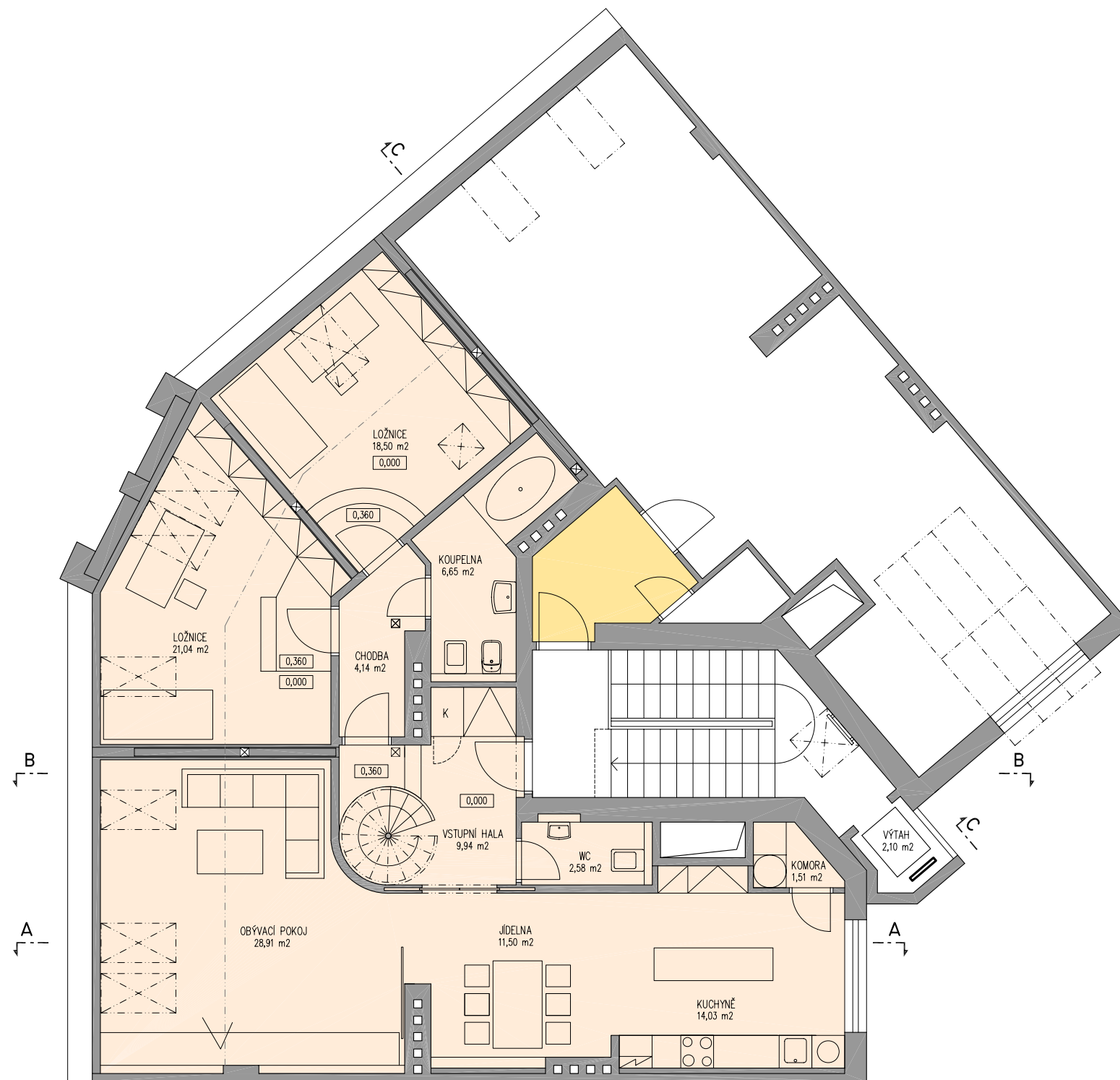
prkenná ohrada

- NEBYTOVÝ PROSTOR K PRONÁJMU /41,7 m<sup>2</sup>/
- SKLEPY /22,30 m<sup>2</sup>/
- CHODBA KE SKLEPŮM /11,90 m<sup>2</sup>/
- SPOLEČNÉ PROSTORY /35,10 m<sup>2</sup>/
- TRAFOSTANICE
- PRONAJATÝ NEBYTOVÝ PROSTOR



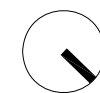
PŘÍZEMÍ  
M 1:100

PŮDORYS PODKROVÍ I.



- NOVÝ MEZONETOVÝ BYT
- MOŽNOST PŘIPOJENÍ PLOCHY K STÁVAJÍCÍMU BYTU /5.37 m<sup>2</sup>/

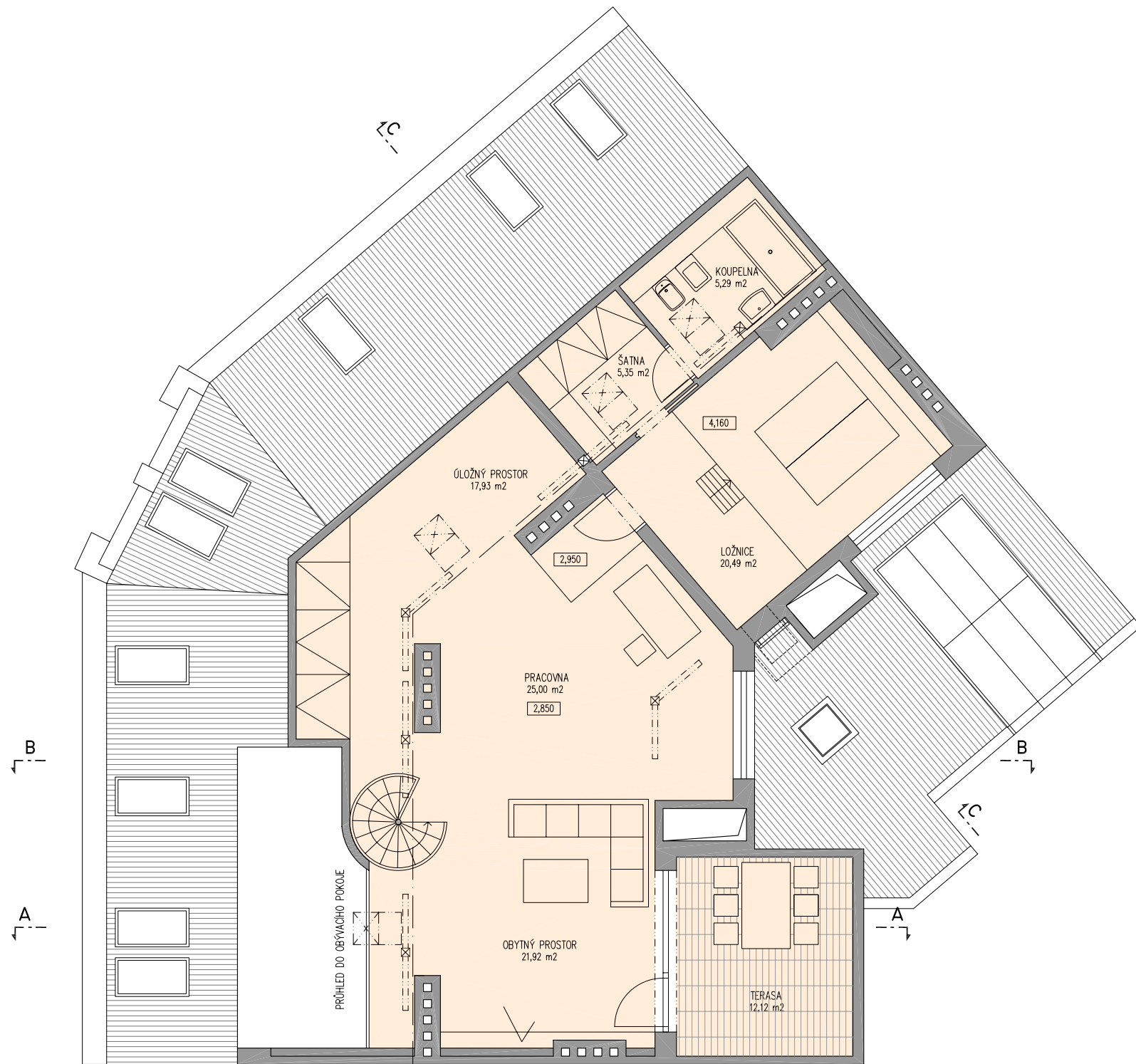
PLOCHA PODKROVÍ I. – 118,80 m<sup>2</sup>  
CELKOVÁ PLOCHA BYTU – 214,78 m<sup>2</sup>



VARIANTA A

M 1:100

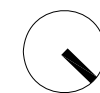
PŮDORYS PODKROVÍ II.



TERASA – 12,12 m<sup>2</sup>

PLOCHA PODKROVÍ II. – 95,98 m<sup>2</sup>

CELKOVÁ PLOCHA BYTU – 214,78 m<sup>2</sup>

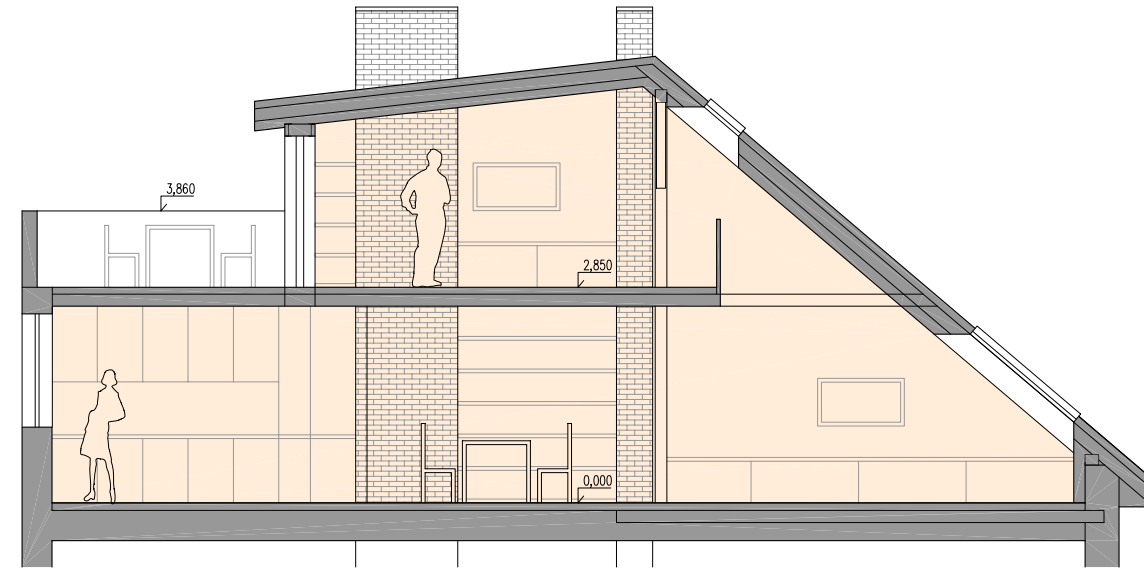


VARIANTA A

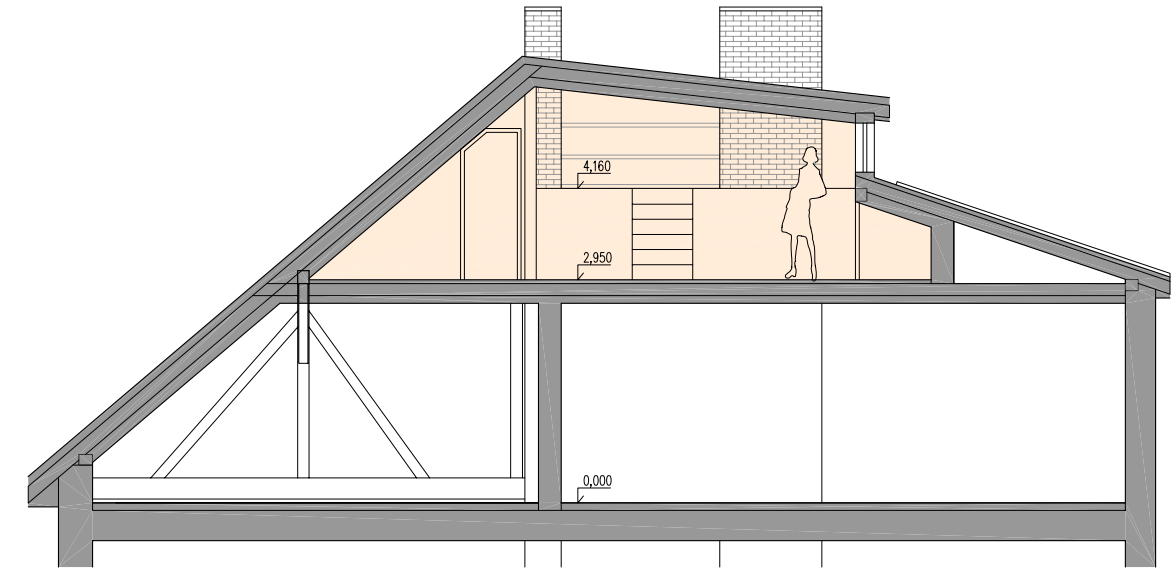
M 1:100



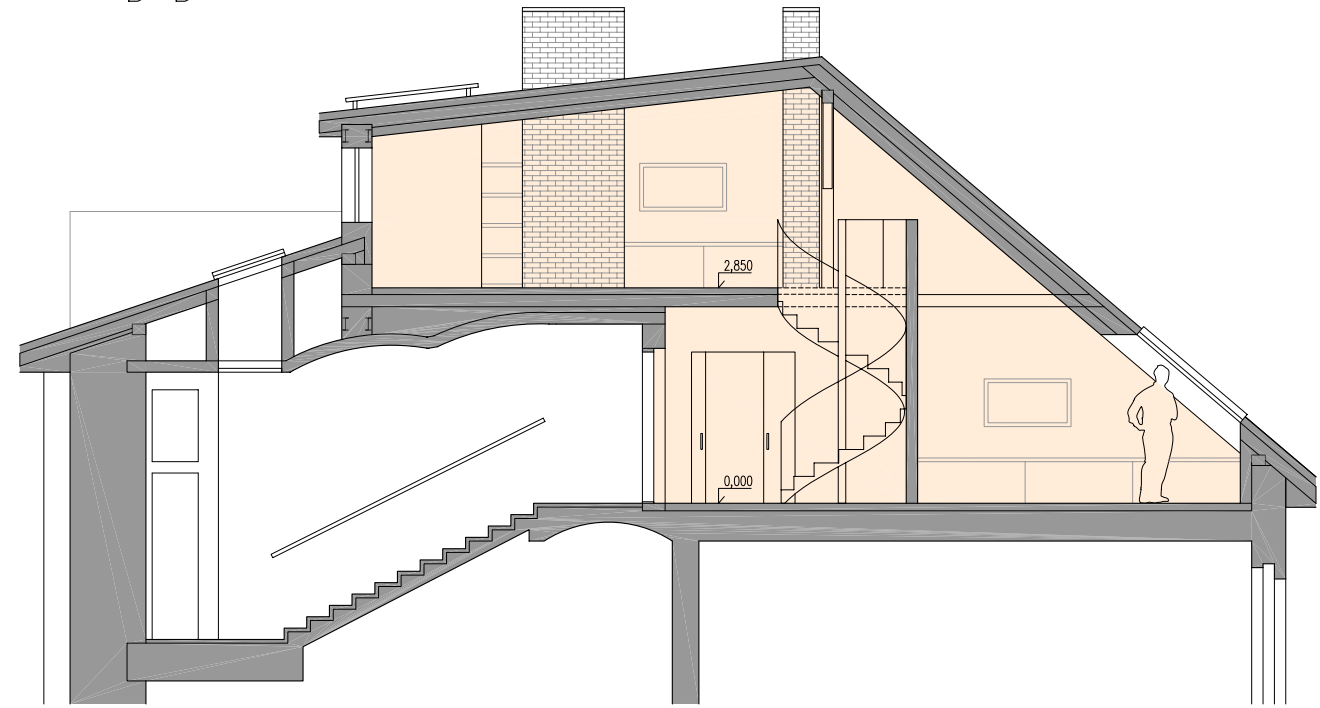
ŘEZY A-A



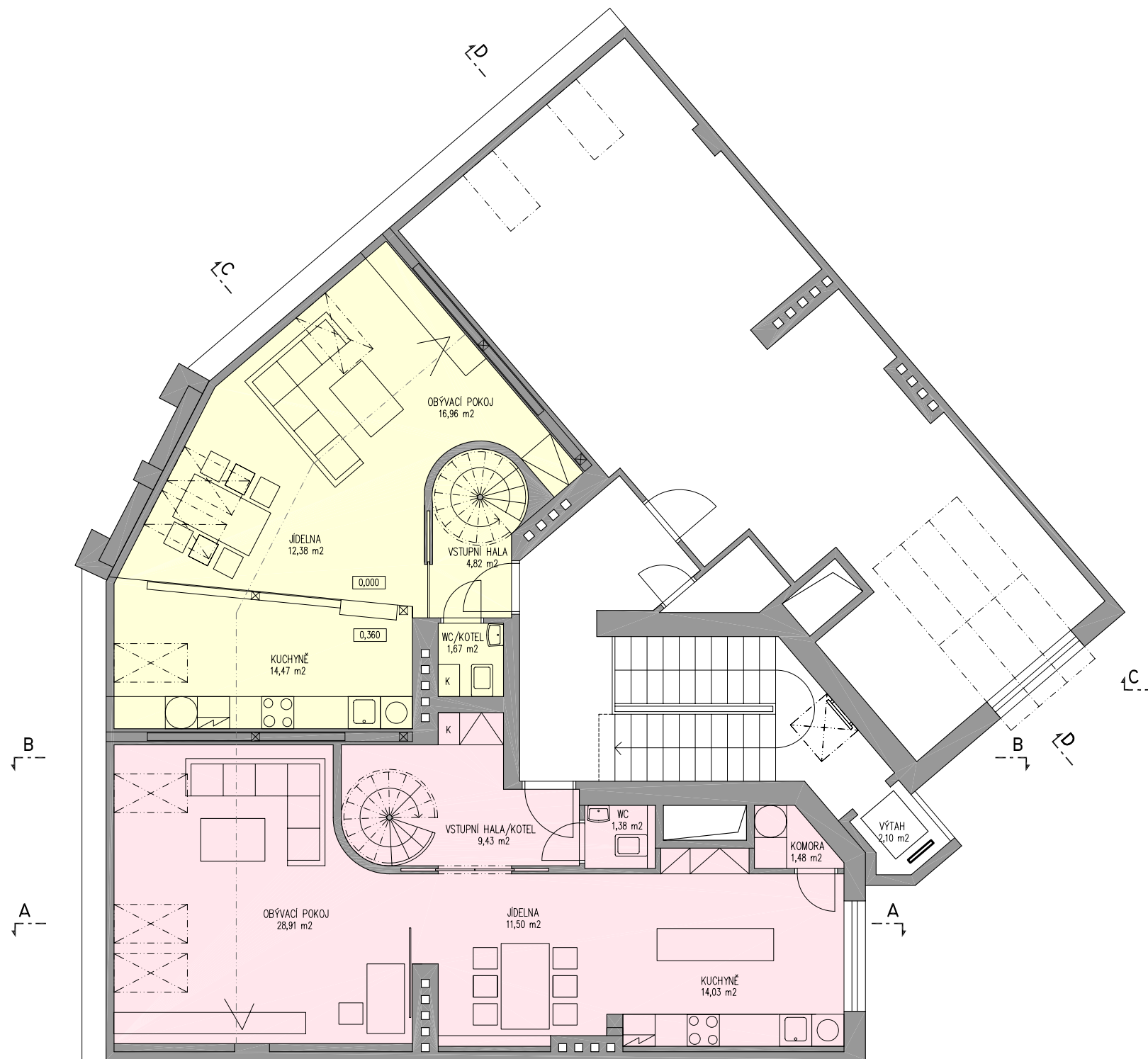
C-C



B-B



PŮDORYS PODKROVÍ I.



- BYT I.
- BYT II.

BYT I.

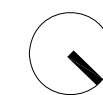
PLOCHA PODKROVÍ I. – 66,73 m<sup>2</sup>

CELKOVÁ PLOCHA BYTU – 106,96 m<sup>2</sup>

BYT II.

PLOCHA PODKROVÍ I. – 50,30 m<sup>2</sup>

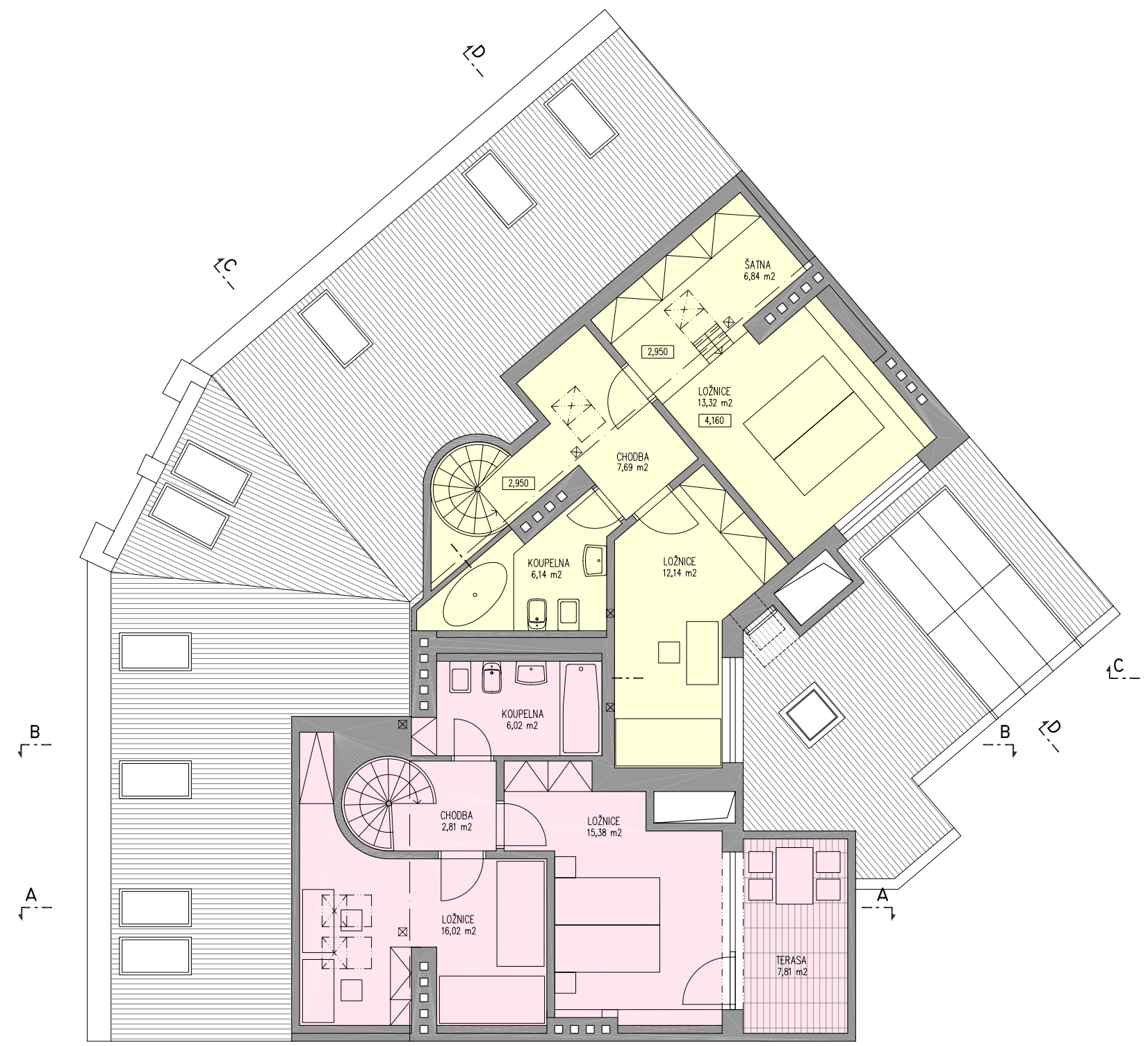
CELKOVÁ PLOCHA BYTU – 96,43 m<sup>2</sup>



VARIANTA B

M 1:100

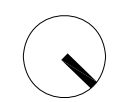
PŮDORYS PODKROVÍ II.



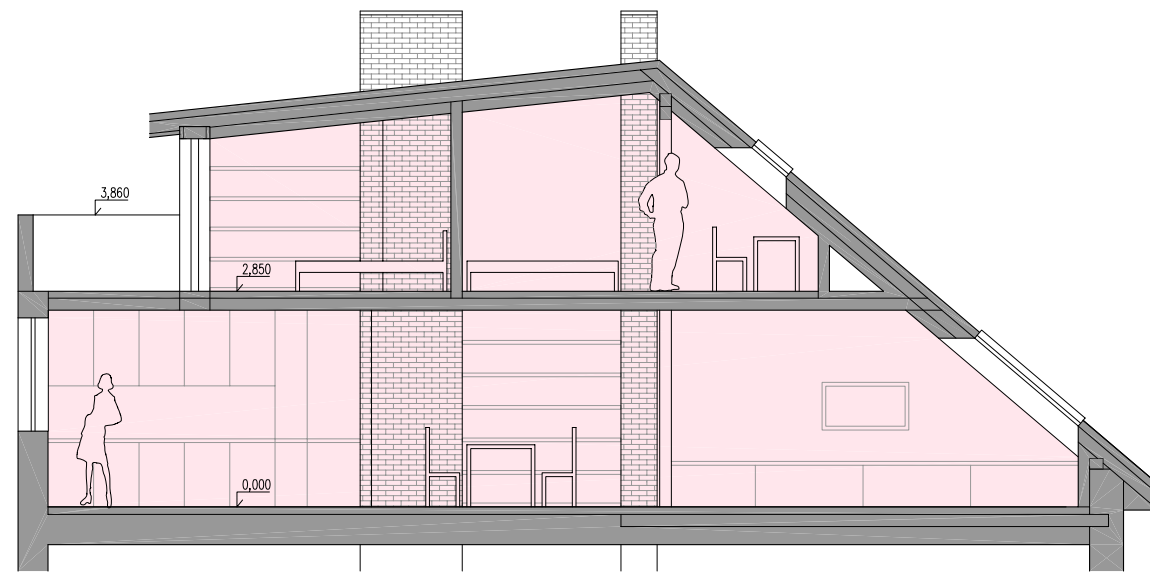
- BYT I.
- BYT II.

BYT I.  
 TERASA – 7,81 m<sup>2</sup>  
 PLOCHA PODKROVÍ II. – 40,23 m<sup>2</sup>  
 CELKOVÁ PLOCHA BYTU – 106,96 m<sup>2</sup>

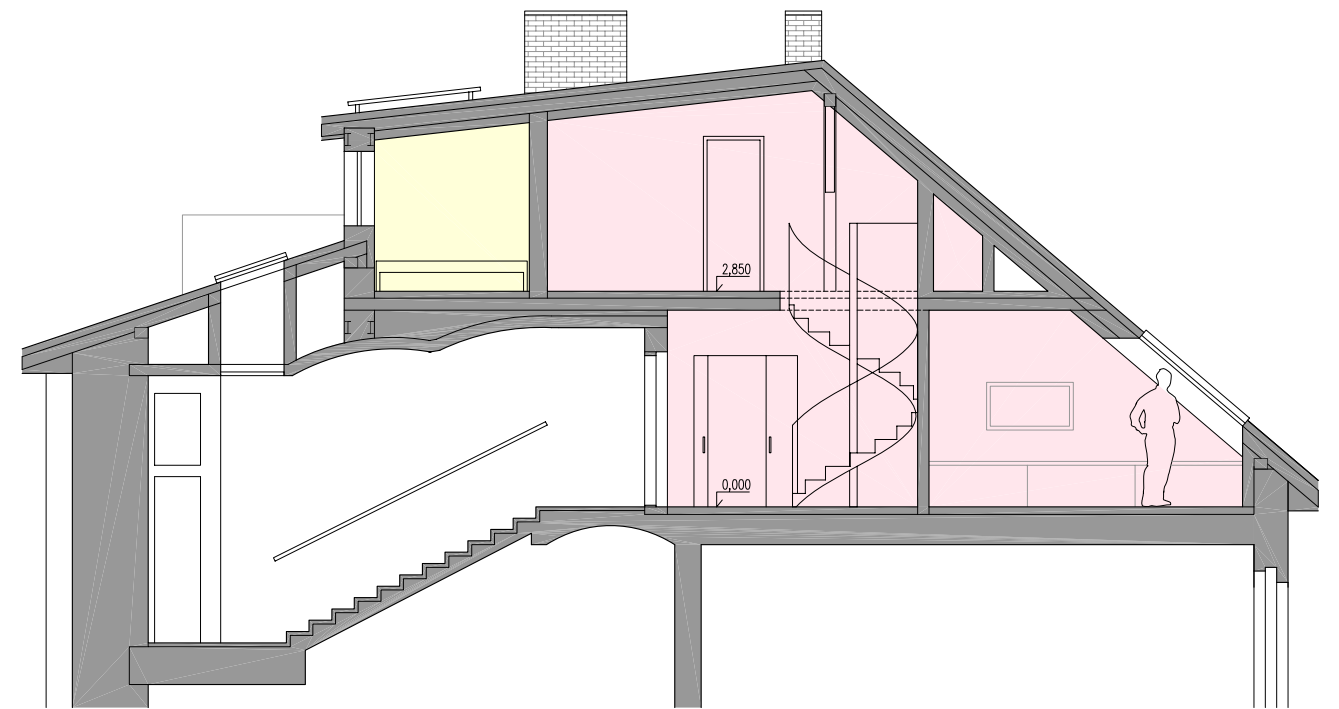
BYT II.  
 PLOCHA PODKROVÍ II. – 46,13 m<sup>2</sup>  
 CELKOVÁ PLOCHA BYTU – 96,43 m<sup>2</sup>



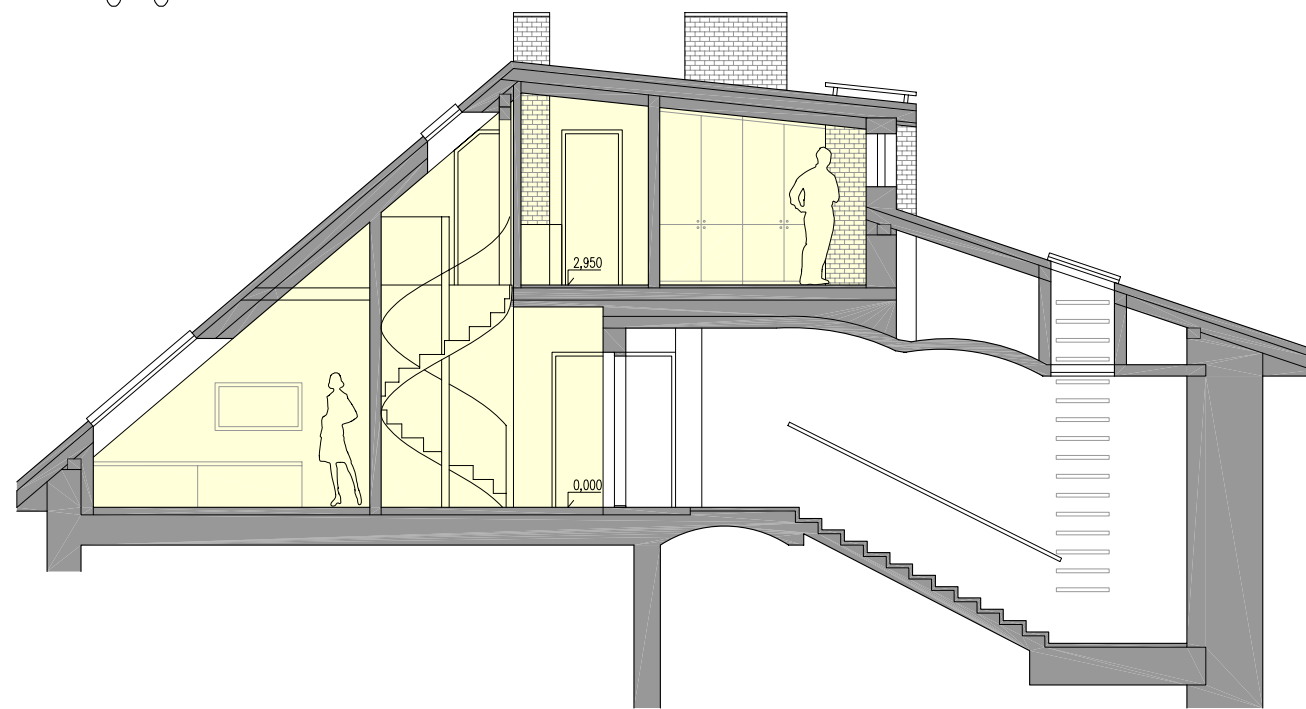
ŘEZY A-A



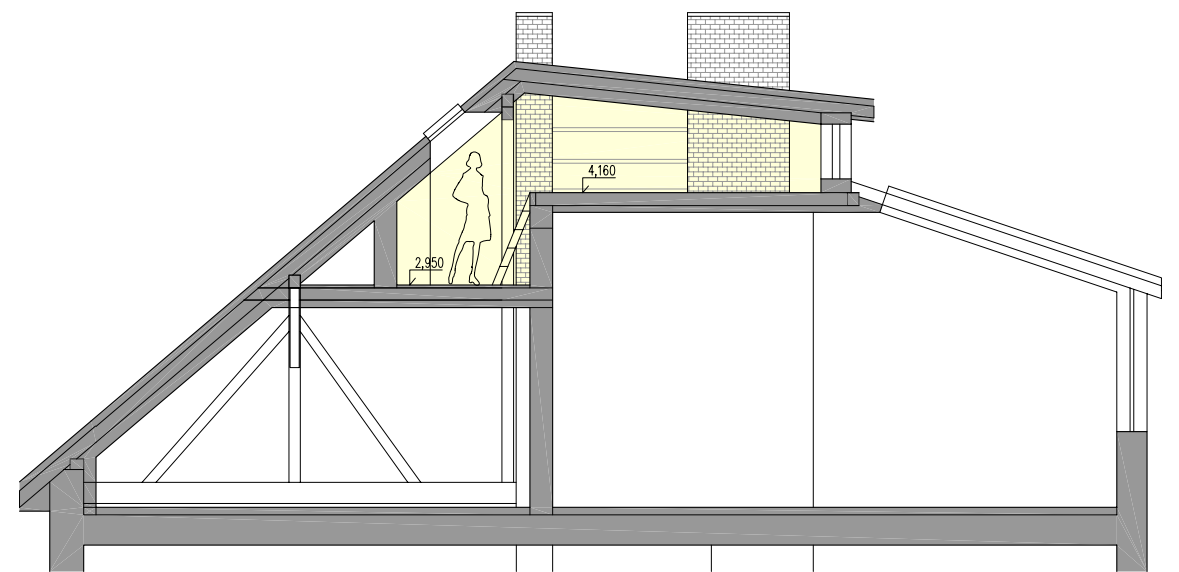
B-B



C-C



D-D





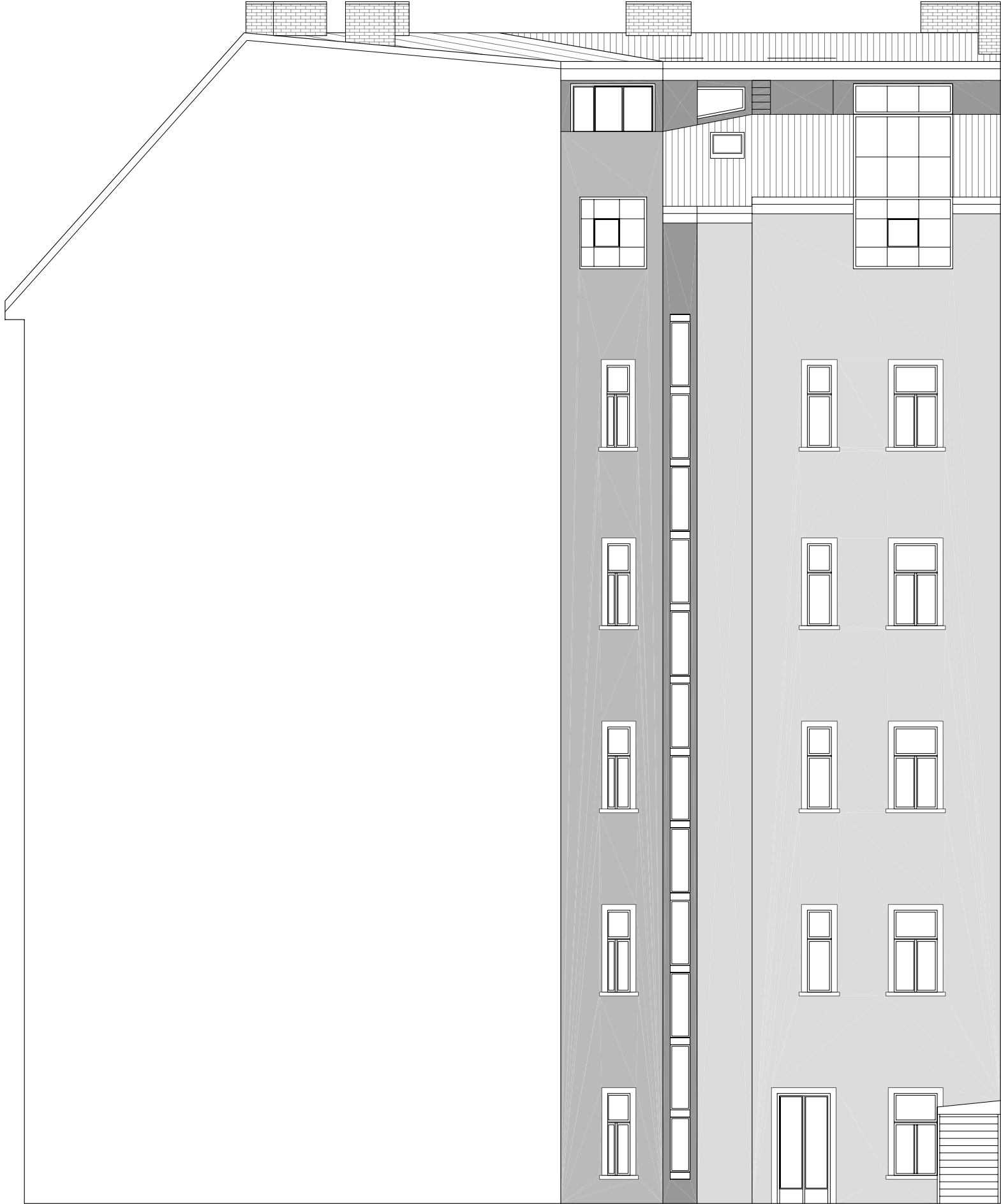
ŘEZ DOMEM



POHLED ČELNÍ



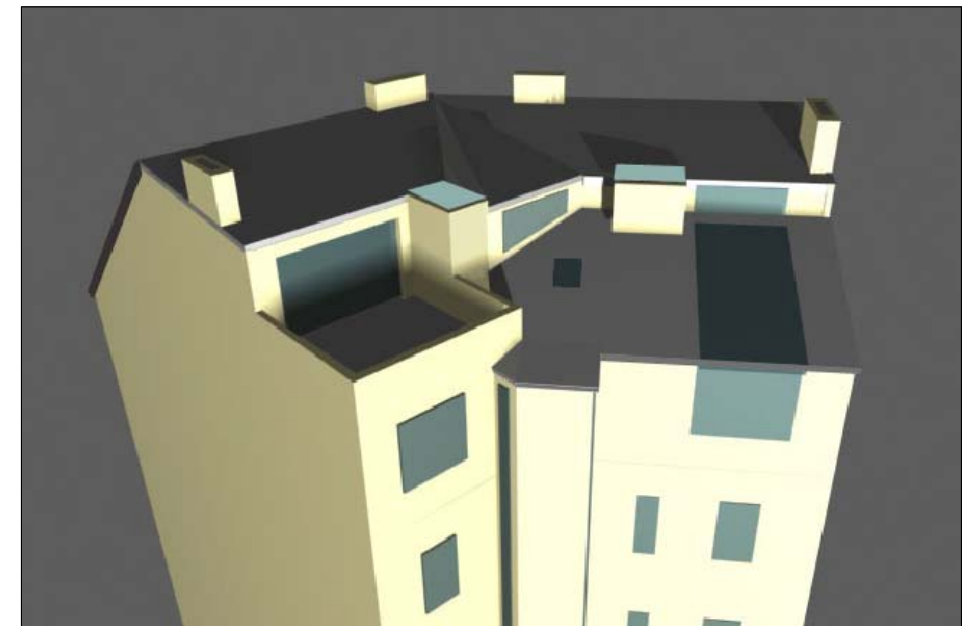
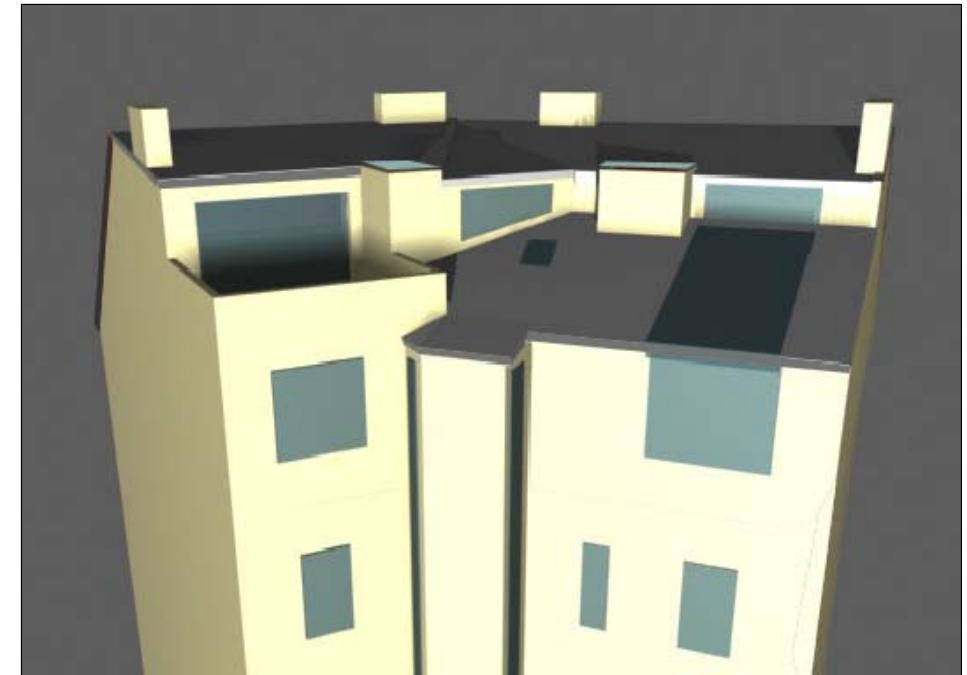
POHLED DVORNÍ  
VARIANTA A



POHLED DVORNÍ – ZÁKRES DO FOTKY  
VARIANTA A



POHLED DVORNÍ – HMOTOVÁ STUDIE PODKROVNÍ NÁSTAVBY  
VARIANTA A

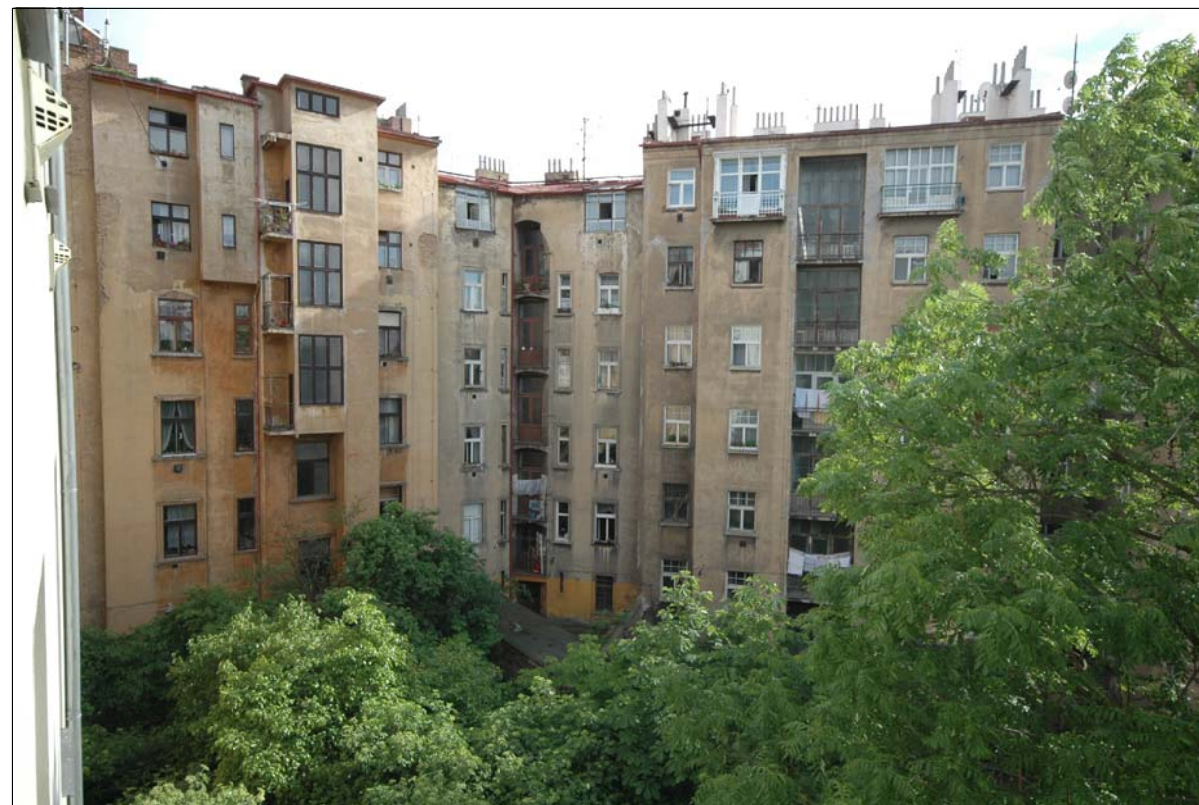




FOTODOKUMENTACE



celkový pohled z ulice



celkový pohled ze dvora



pohled na vstupní dveře



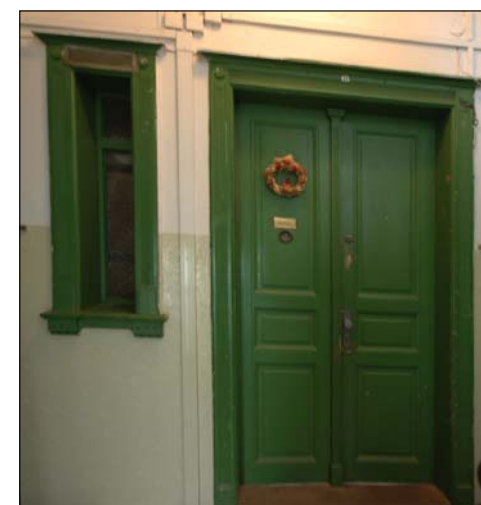
detail leptaného skla



detail obkladu vstupu



detail původní dlažby



detail původních dveří



detail zábradlí