

PŘÍSTAVBA A REKONSTRUKCE RODINNÉHO DOMU

Střelice u Brna



VYPRACOVAL

ING. ARCH. HANA BENEŠOVÁ
603 477 307
www.hanabenesova.cz

DATUM

ČERVENEC 2006

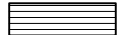
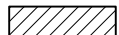



VERZE

01

ARCHITEKTONICKÁ STUDIE

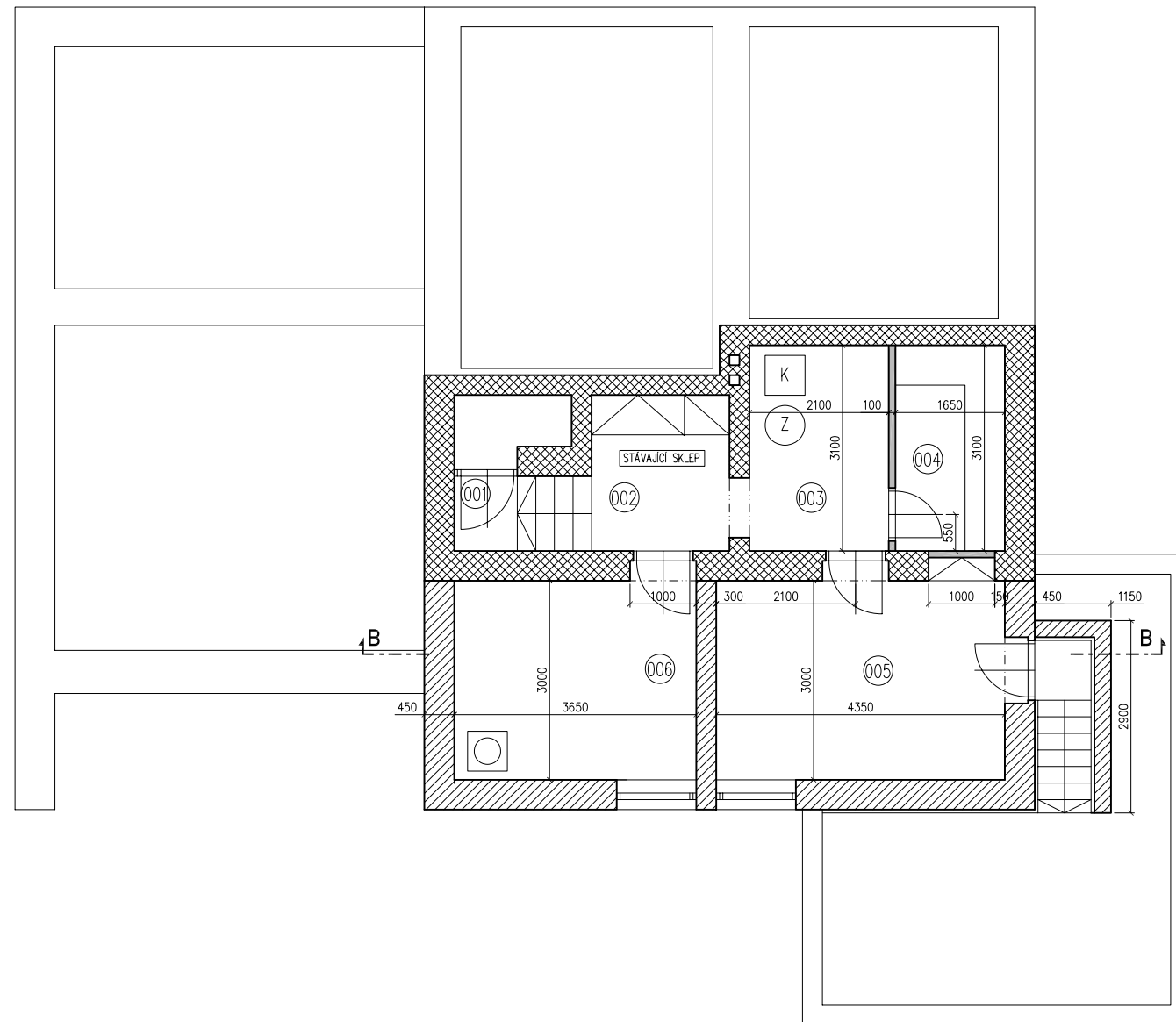
SITUACE



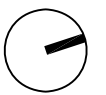
-  DVOUPATROVÝ DŮM
-  NÍZKÝ JEDNOPATROVÝ OBJEKT
-  PŘÍSTŘEŠEK
-  OKOLNÍ DOMY
-  OKOLNÍ NÍZKÉ JEDNOPATROVÉ OBJEKTY



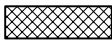


PŮDORYS SUTERÉNU



číslo	místnost	plocha m ²	podlaha	obklad	strop	poznámka
001	SCHODY	2,33	nátěr		omítka	
002	CHODBA	4,89	nátěr		omítka	
003	STÁVAJÍCÍ KOTELNA	6,78	nátěr		omítka	
004	SKLEP	5,11	nátěr		omítka	
005	DÍLNA	14,58	nátěr		omítka	
006	PRÁDELNA A SUŠÁRNA	10,35	nátěr	keramický	omítka	

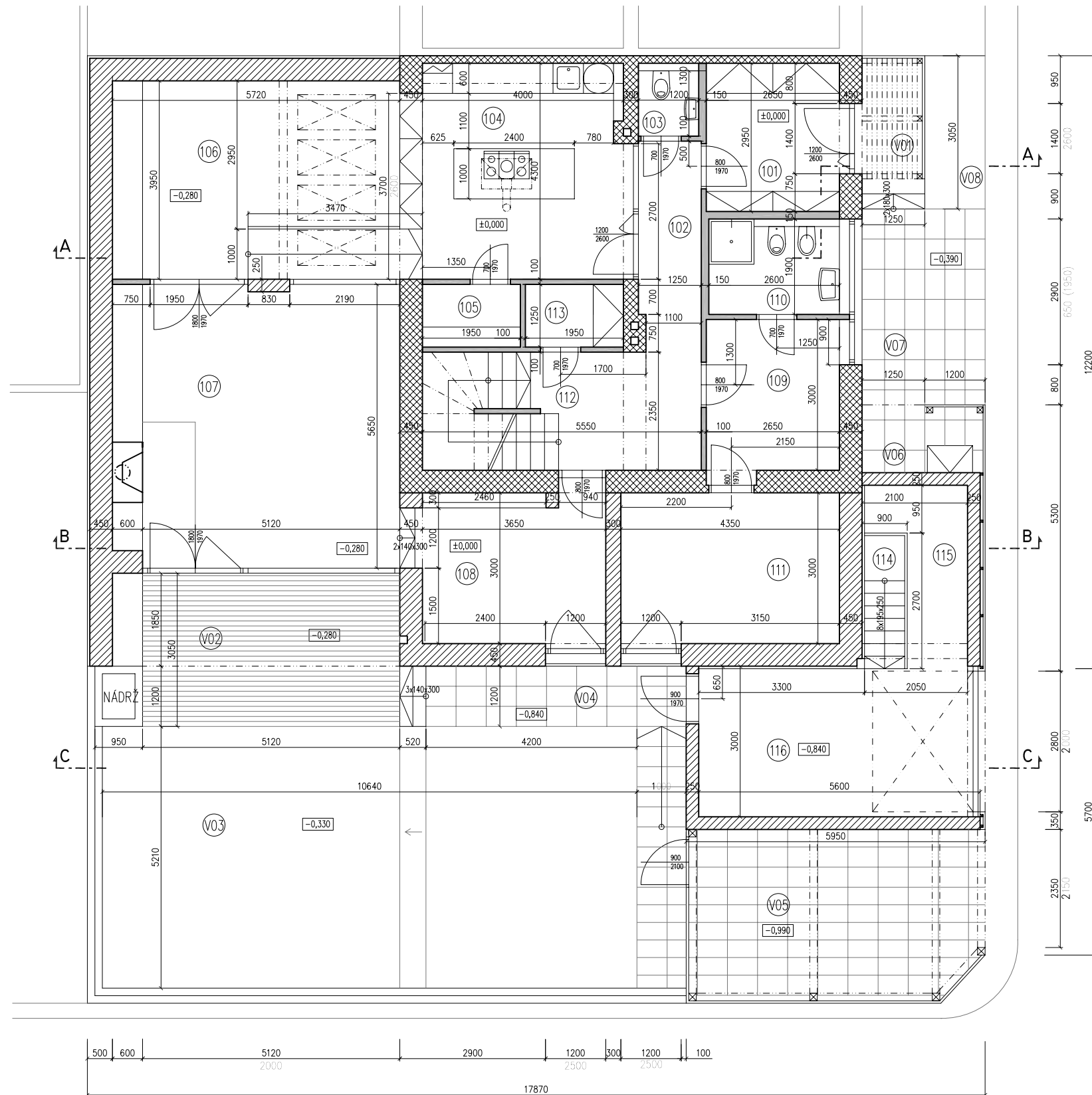


M 1:100

-  STÁVAJÍCÍ NOSNÉ ZDIVO
-  NOVÉ NOSNÉ ZDIVO
-  PŘÍČKY

CELKOVÁ PLOCHA SUTERÉNU – 44,04 m²

PŮDORYS PŘÍZEMÍ



číslo	místnost	plocha m2	podlaha	obklad	strop	poznámka
V01	ZÁVĚTRÍ/DR. PERGOLA	3,81	beton. dlažba			
101	ZÁDVEŘÍ/ŠATNA	7,82	ker. dlažba		SDK	
102	CHODBA	12,48	dř. parkety		SDK	
103	WC	1,56	ker. dlažba	keramický	SDK	
104	KUCHYNĚ	18,87	dř. parkety	deska	SDK	
105	SPIŽ	2,44	ker. dlažba		SDK	
106	JÍDELNA	23,04	dř. parkety		SDK	
107	OBÝVACÍ POKOJ	30,69	dř. parkety/dlažba	dřevěný	SDK	
108	KNIHOVNA/KLAVÍR	11,67	dř. parkety		SDK	
109	ŠATNA	8,25	dř. parkety		SDK	
110	KOUPELNA	4,69	ker. dlažba	keramický	SDK	
111	LOŽNICE	13,05	dř. parkety		SDK	
112	SCHODIŠTĚ	5,70	dř. desky		SDK	
113	KOMORA	2,44	ker. dlažba		SDK	
114	SCHODY	2,30	nátěr			
115	KOLA/ZAHRADNÍ NÁB.	5,19	nátěr			
116	GARÁŽ	16,11	nátěr			
V02	TERASA	16,73	exot. dřevo			
V03	ZAHRADA	55,43	trávník			
V04	ZPEVNĚNÁ PLOCHA	11,95	beton. dlažba			
V05	PŘÍSTŘEŠEK NA AUTO	20,16	beton. dlažba			
V06	ROZVODY/POPELNICE	3,31	beton. dlažba			
V07	ZPEVNĚNÁ PLOCHA	9,56	beton. dlažba			
V08	PŘEDZAHRADKA	3,67	trávník			

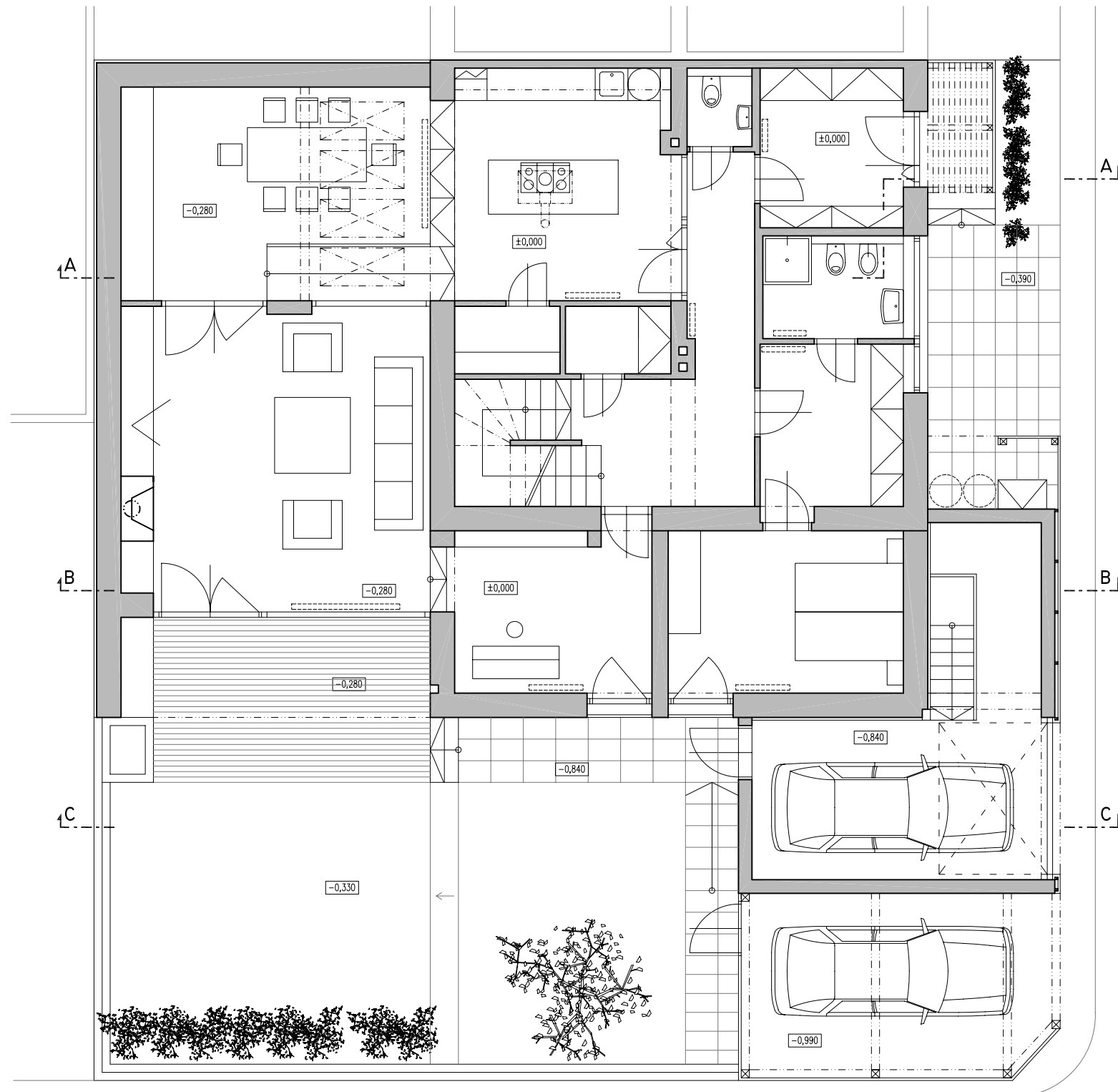


M 1:100

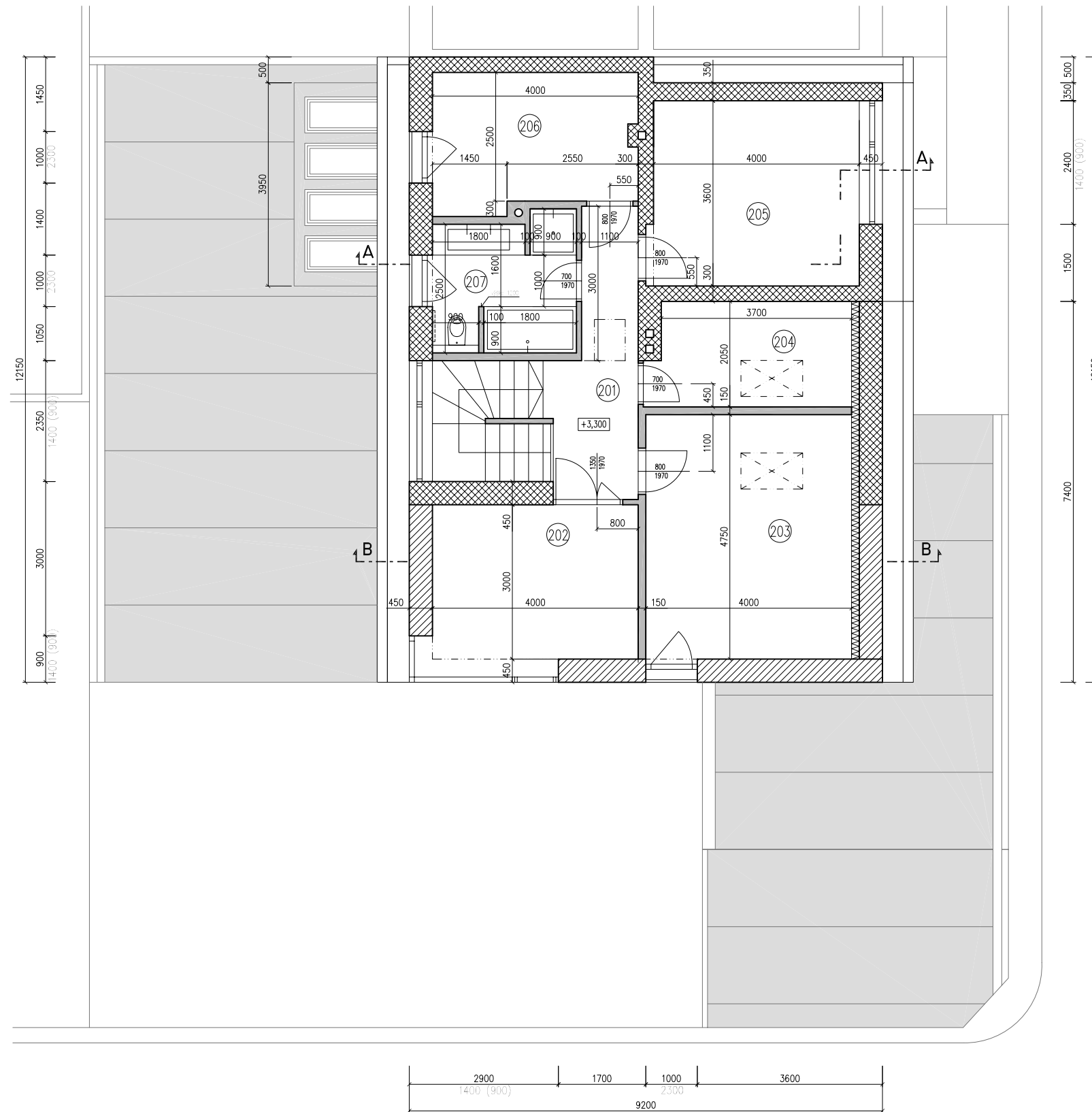
- STÁVAJÍCÍ NOSNÉ ZDIVO
- NOVÉ NOSNÉ ZDIVO
- PŘÍČKY

CELKOVÁ PLOCHA PŘÍZEMÍ – 146,51 m²
 VENKOVNÍ PROSTORY – 101,15 m²
 GARÁŽ A PŘÍSTŘEŠKY – 47,77 m²

PŮDORYS PŘÍZEMÍ s nábytkem



PŮDORYS PODKROVÍ



číslo	místnost	plocha m2	podlaha	obklad	strop	poznámka
201	CHODBA	7,98	dř. parkety		SDK	
202	OBÝVACÍ POKOJ	13,14	dř. parkety		SDK	
203	LOŽNICE	15,00	dř. parkety		SDK	
204	PRACOVNA	6,18	dř. parkety		SDK	
205	LOŽNICE	14,58	dř. parkety		SDK	
206	LOŽNICE	10,35	dř. parkety		SDK	
207	KOUPELNA	7,12	ker. dlažba	keramický	SDK	



M 1:100

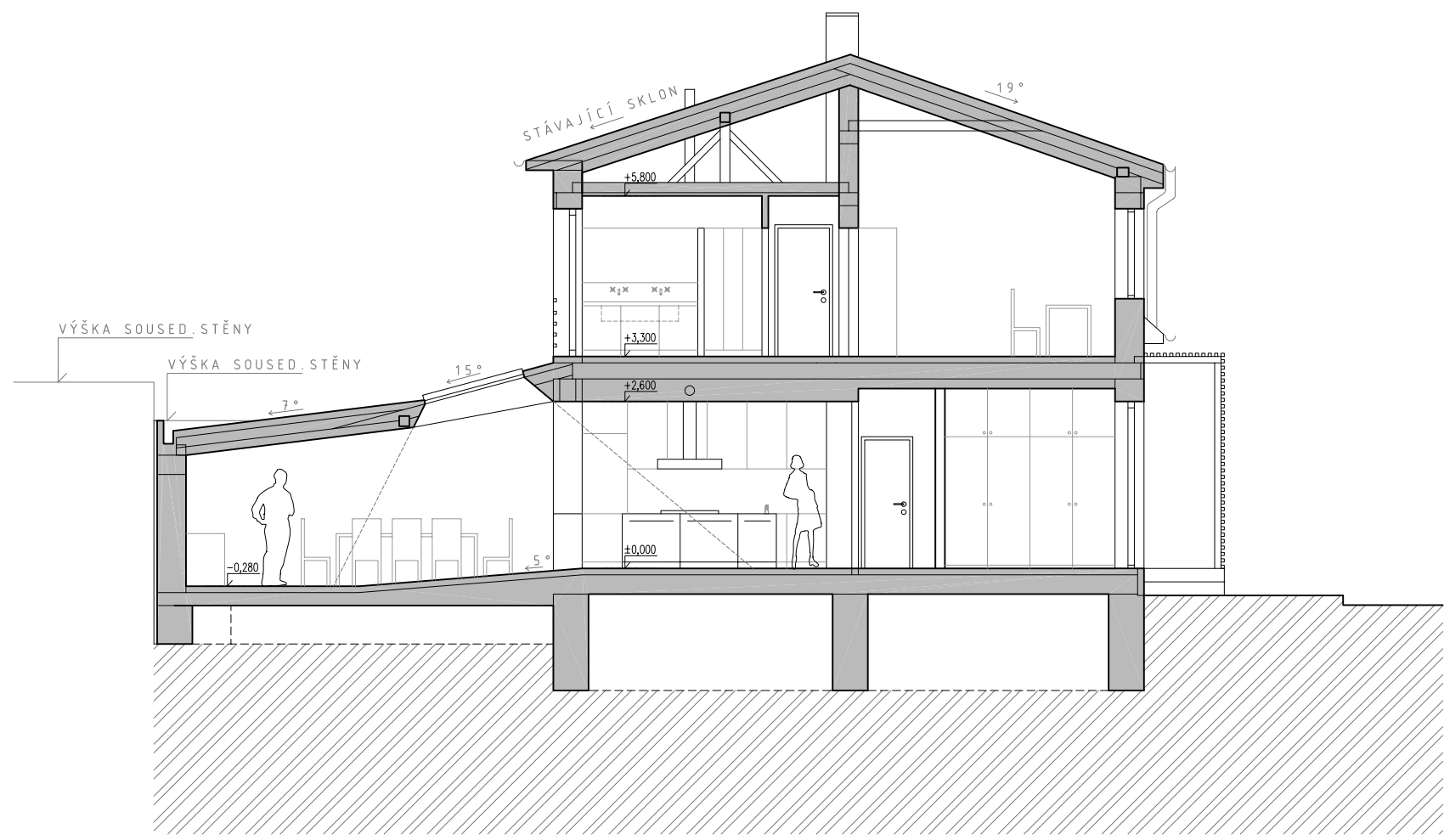
- STÁVAJÍCÍ NOSNÉ ZDIVO
- NOVÉ NOSNÉ ZDIVO
- PŘÍČKY

CELKOVÁ PLOCHA PODKROVÍ – 74,35 m²

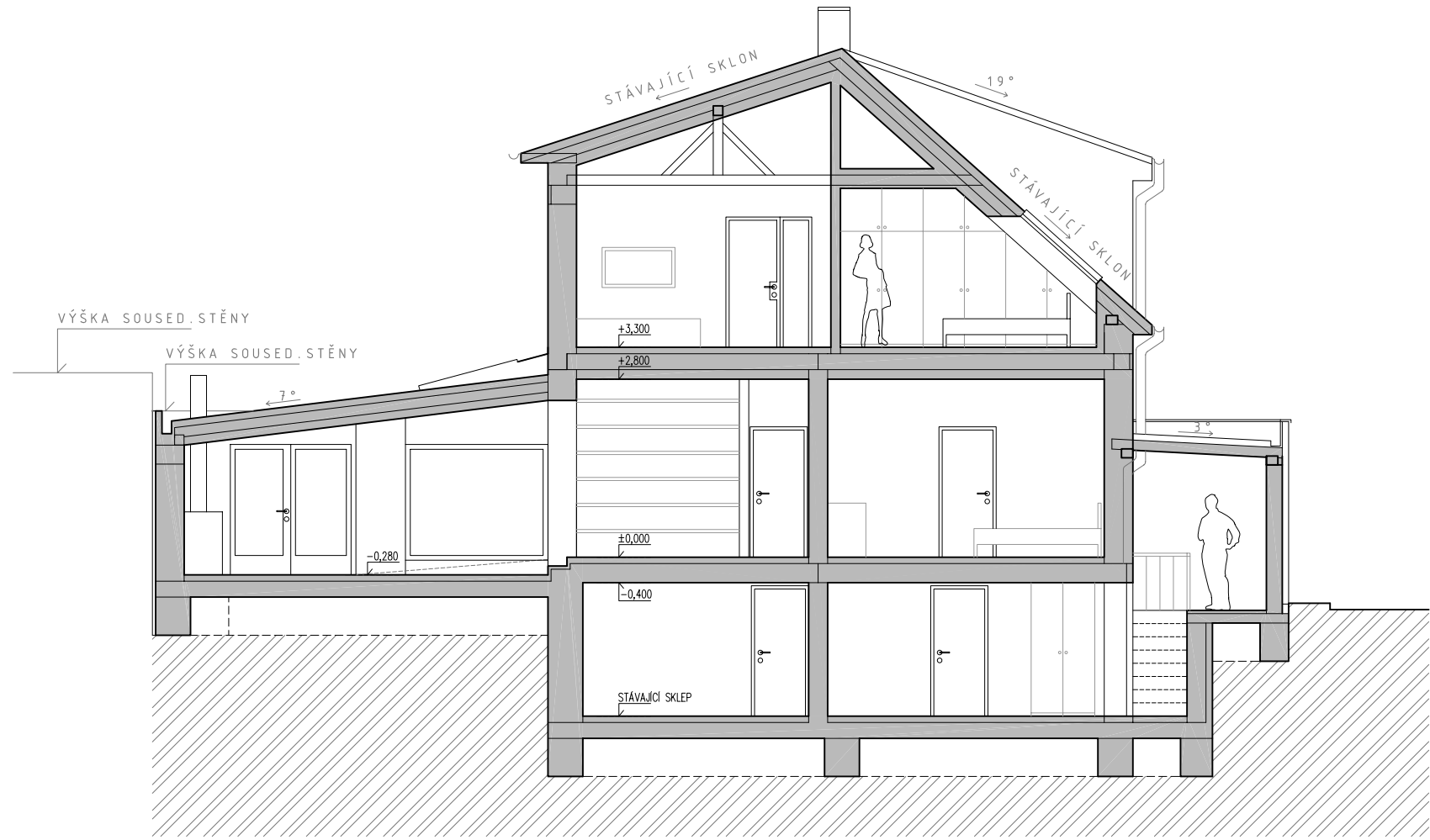
PŮDORYS PODKROVÍ s nábytkem



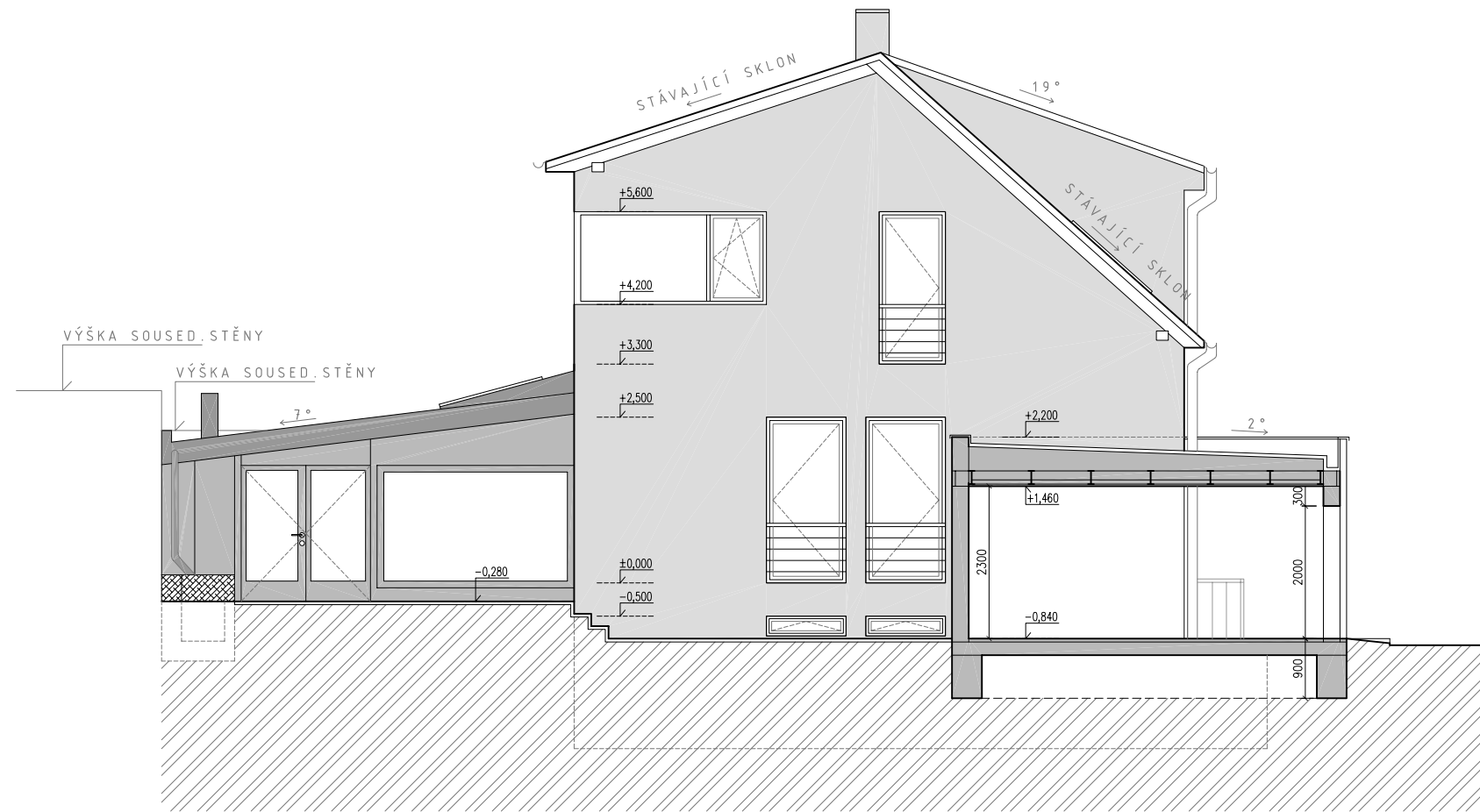
ŘEZ A-A'



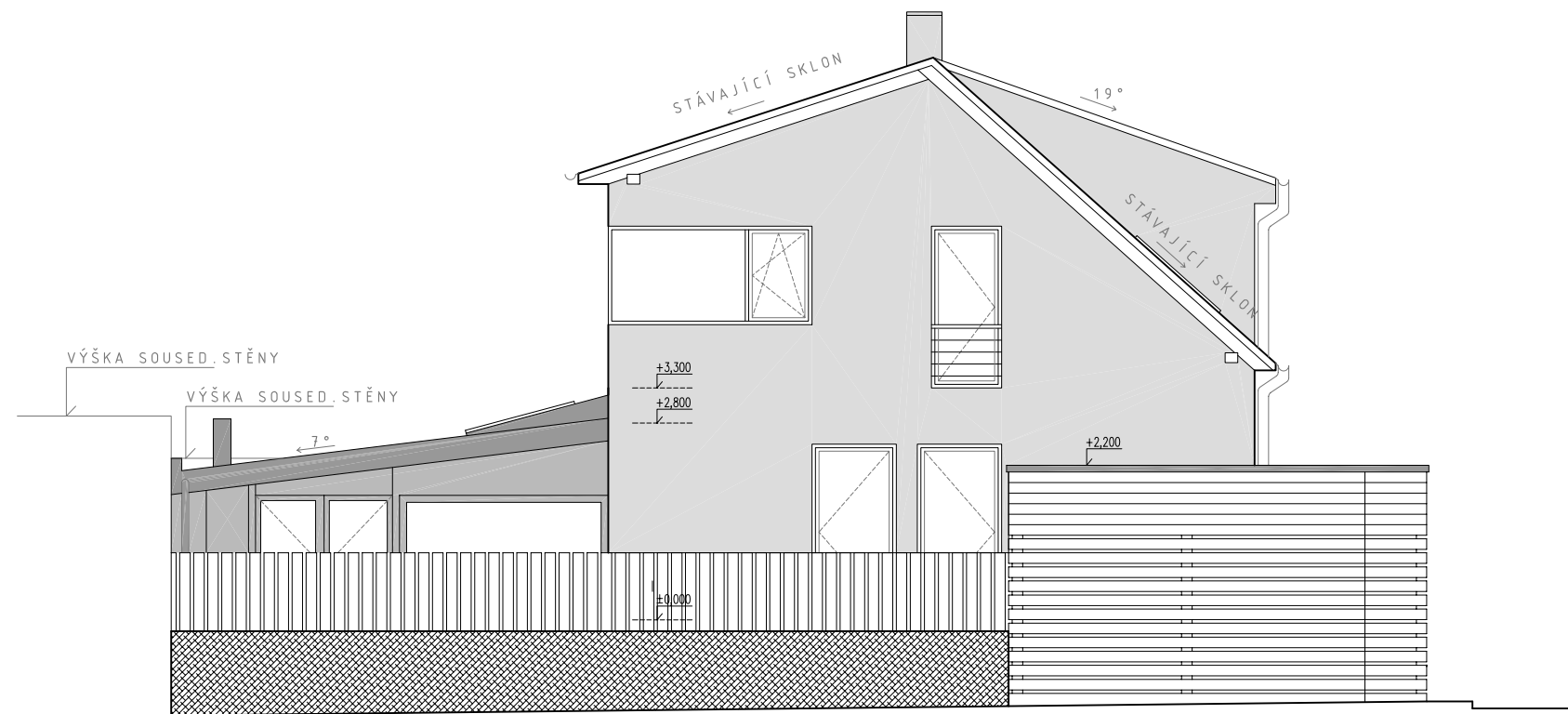
ŘEZ B-B'




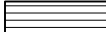




ŘEZ C-C'

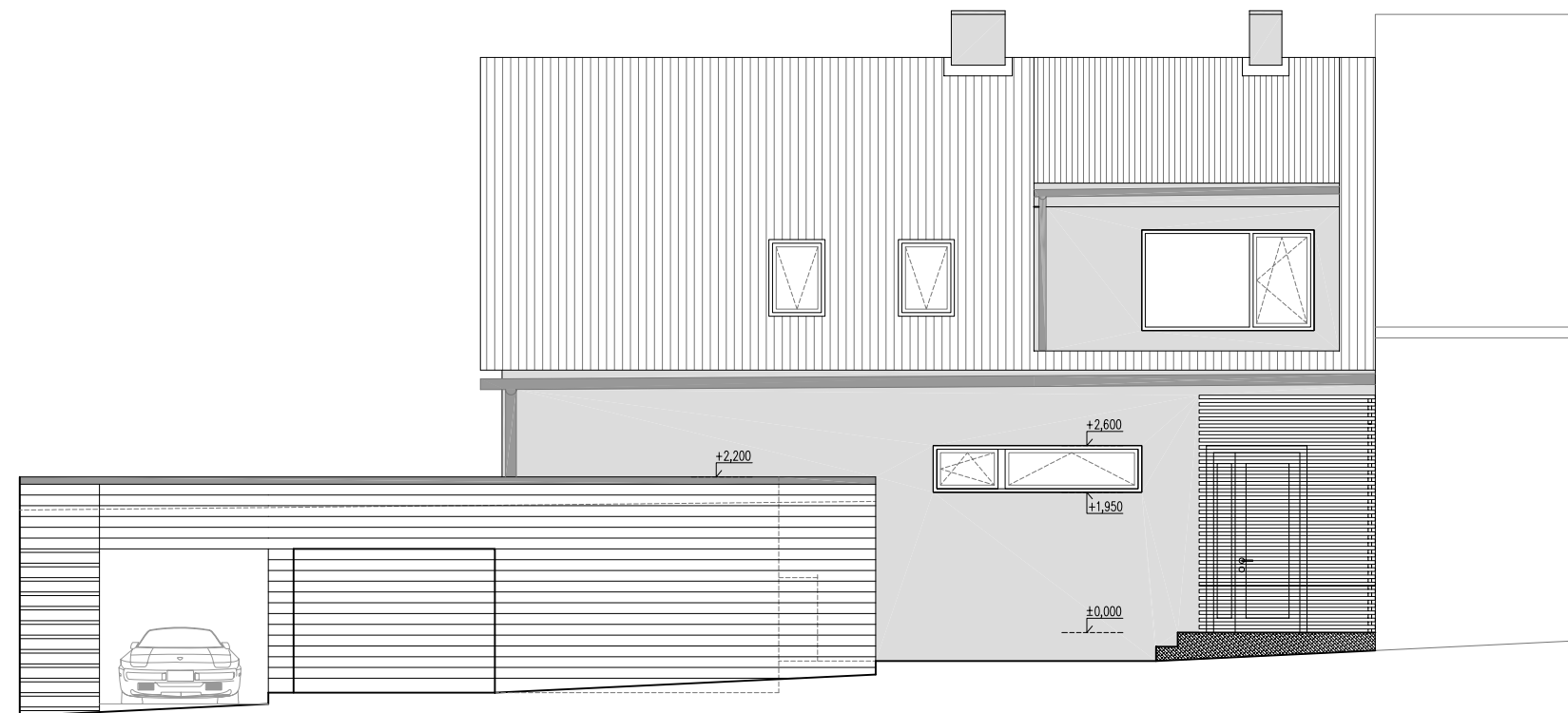


POHLED VÝCHODNÍ



-  OMÍTKA BAUMIT, ODSŤÍN TMAVŠÍ ŠEDÁ
-  OBKLAD DESKAMI CETRIS , DEZÉN DŘEVO /stejně jako u rámu stěny/
-  POZINKOVANÝ PLECH NEBO TITANZINEK
-  DŘEVĚNÝ OBKLAD Z PRKEN
-  DŘEVĚNÝ PRKENNÝ PLOT
-  POHLEDOVÝ BETON

POHLED SEVERNÍ



POHLED JIŽNÍ



- OMÍTKA BAUMIT, ODTÍN TMAVŠÍ ŠEDÁ
- OBKLAD DESKAMI CETRIS , DEZÉN DŘEVO /stejně jako u rámu stěny/
- POZINKOVANÝ PLECH NEBO TITANZINEK
- DŘEVĚNÝ OBKLAD Z PRKEN
- DŘEVĚNÝ PRKENNÝ PLOT
- POHLEDOVÝ BETON

VIZUALIZACE



ZÁKRES DO FOTOGRAFIE

